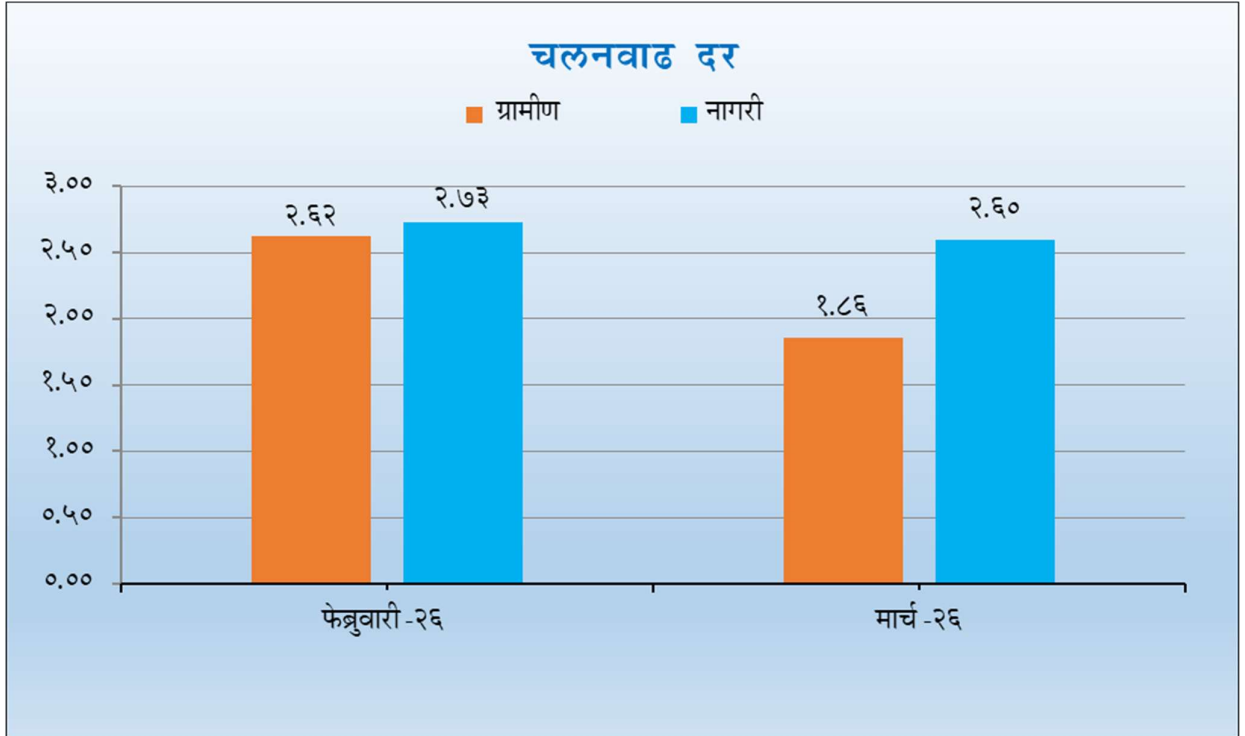


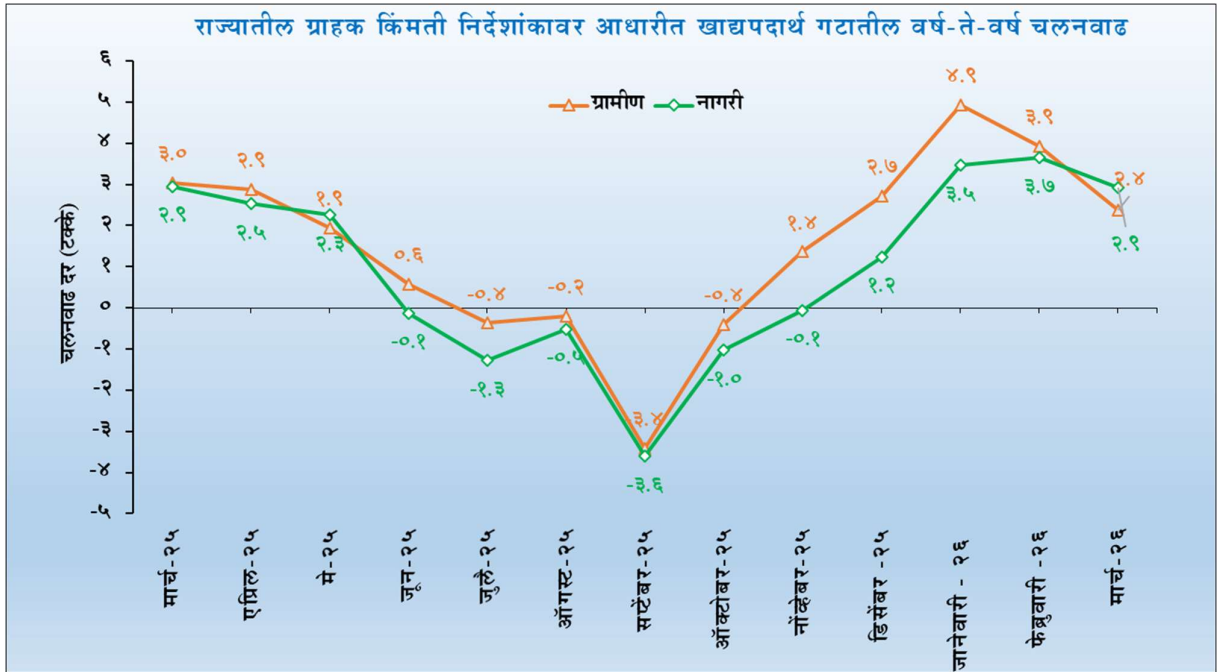
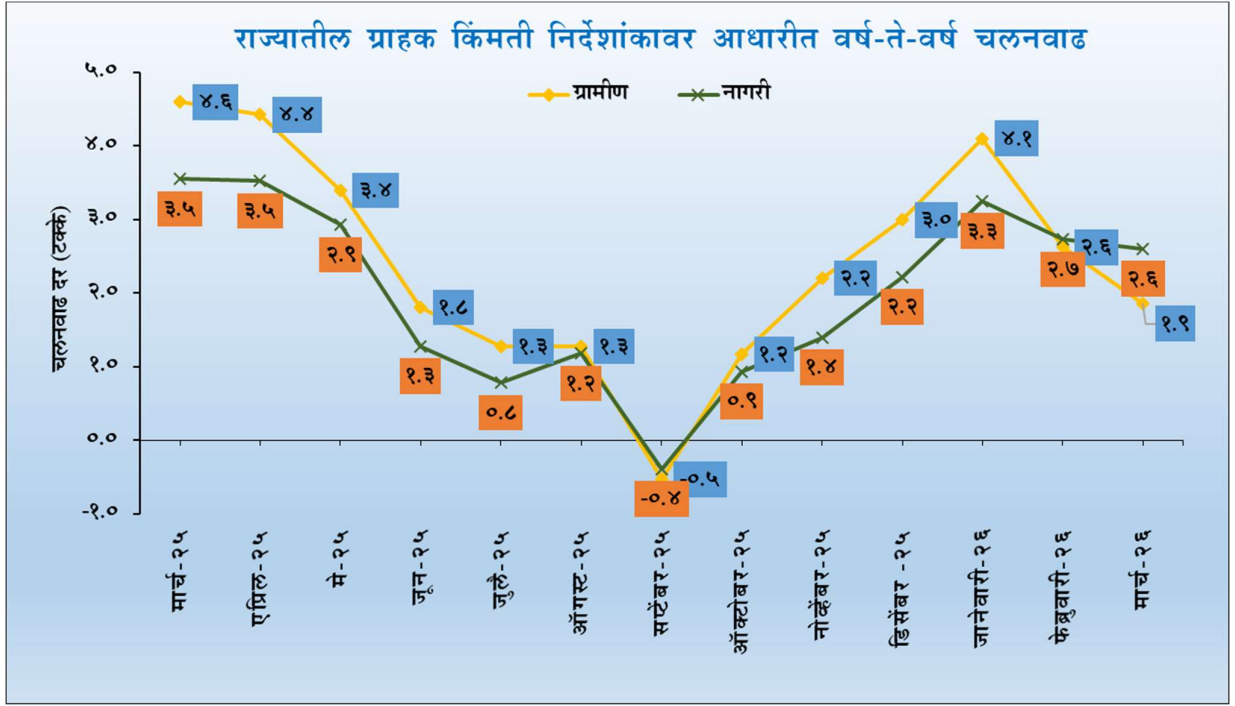
महाराष्ट्र शासन  
अर्थ व सांख्यिकी आयुक्तालय, मुंबई

महाराष्ट्रातील ग्रामीण व नागरी भागाकरिता पायाभूत वर्ष २००३ वर आधारित  
माहे मार्च २०२६ चे ग्राहक किंमत निर्देशांक

अर्थ व सांख्यिकी आयुक्तालय, महाराष्ट्रातील ६८ ग्रामीण व ७४ नागरी भागातील निवडलेल्या केंद्रांतून अंशकालीन भावसंकलक म्हणून नियुक्त केलेल्या भावसंकलकांमार्फत जीवनावश्यक वस्तूंच्या किंमती बाबतची माहिती साप्ताहिक पध्दतीने गोळा करून दरमहा त्यावर आधारित वेगवेगळे ग्राहक किंमत निर्देशांक तयार करून प्रकाशित करते.



माहे मार्च २०२६ करिता महाराष्ट्रातील ग्रामीण व नागरी भागाकरिता सर्वसाधारण निर्देशांक अनुक्रमे ३९८.३३ व ३७८.२४ इतका आहे. माहे मार्च २०२६ साठी महाराष्ट्रातील ग्रामीण व नागरी विभागातील ग्राहक किंमत निर्देशांकावर आधारित (मार्च २०२५ च्या तुलनेत मार्च २०२६ मध्ये) बिंदू ते बिंदू चलन वाढीचा दर अनुक्रमे १.८६ टक्के व २.६० टक्के होता. तथापि, माहे फेब्रुवारी २०२६ च्या ग्राहक किंमती निर्देशांकाशी तुलना करता मार्च २०२६ मध्ये सर्वसाधारण निर्देशांकात ग्रामीण भागासाठी ०.७४ टक्के घट झाली आहे, तर नागरी भागासाठी ०.२७ टक्के वाढ झाली आहे.



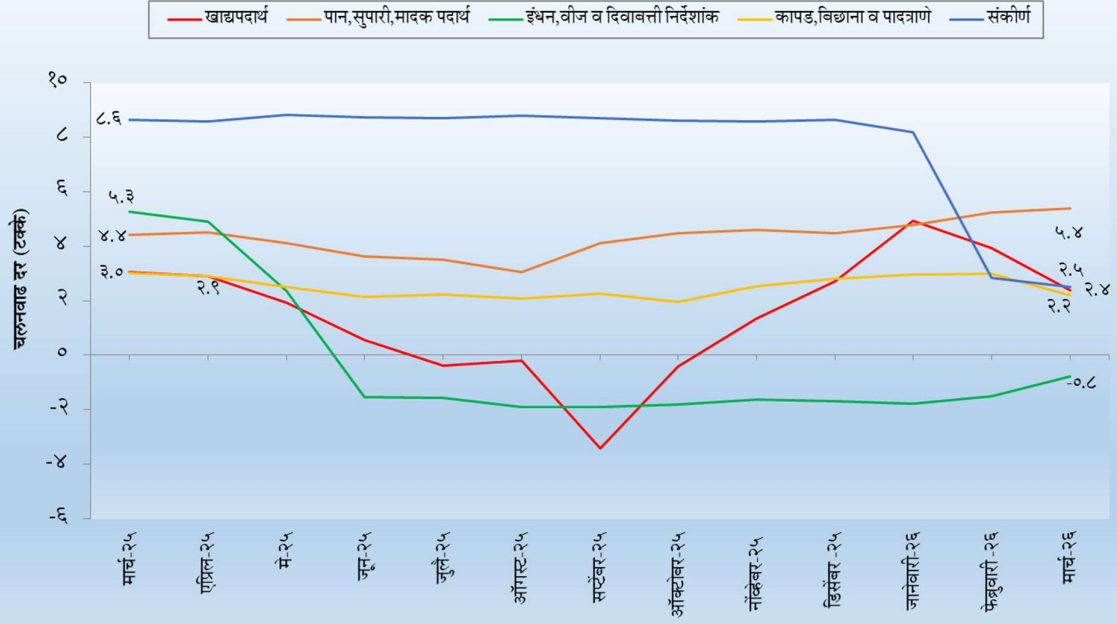
गोषवारा						
ग्राहक किंमती निर्देशांक (पायाभूत वर्ष २००३)						
	मार्च, २०२६		फेब्रुवारी, २०२६		मार्च, २०२५	
	ग्रामीण	नागरी	ग्रामीण	नागरी	ग्रामीण	नागरी
निर्देशांक	३९८.३३	३७८.२४	४०१.२९	३७७.२४	३९१.०७	३६८.६५
चलनवाढ(%)	१.८६	२.६०	२.६२	२.७३	४.५९	३.५५

**महाराष्ट्रातील ग्रामीण व नागरी भागाकरिता सर्वसाधारण गट उपगट निहाय  
ग्राहक किंमत निर्देशांक व ग्राहक किंमत निर्देशांकावर आधारित  
माहे- मार्च २०२६ करिता वार्षिक चलनवाढीचा दर(%)**

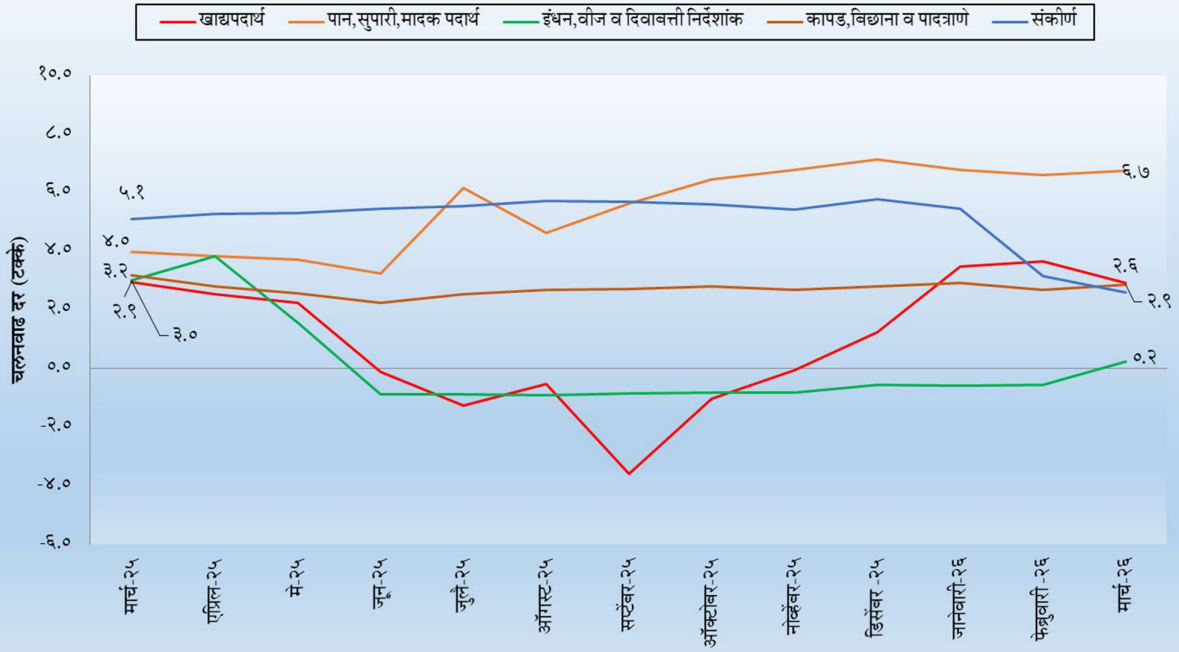
पायाभूत वर्ष २००३=१००

गट	उप गट	वर्णन	ग्रामीण				नागरी			
			फेब्रुवारी २०२६	मार्च २०२५	मार्च २०२६	चलन वाढ	फेब्रुवारी २०२६	मार्च २०२५	मार्च २०२६	चलन वाढ
१		<b>खाद्यपदार्थ</b>								
	अ)	अन्नधान्ये	३६५.८४	३४७.२२	३४१.८५	- १.५५	३२१.१३	३०९.८१	३०८.५१	- ०.४२
	ब)	डाळी	४३४.२६	४६३.४६	४३६.११	- ५.९०	४३३.६८	४६४.५४	४३७.७८	- ५.७६
	क)	दूध व दूधाचे पदार्थ	४८६.१६	४६३.५१	४८९.८८	५.६९	४५२.७०	४३३.०६	४५४.१९	४.८८
	ड)	खाद्यतेल	२९४.८८	२८७.८१	२९८.७४	३.८०	३०१.७४	२९६.२७	३०६.४६	३.४४
	इ)	मांस, मासे व अंडी	६०२.७१	५६६.५९	६०४.९७	६.७७	५९३.४५	५६०.६९	६००.१८	७.०४
	फ)	भाजीपाला व फळे	४४६.४७	४०९.८७	४४२.९२	८.०६	४३२.७३	४१४.८४	४३८.०३	५.५९
	ग)	मसाले व मसाल्याचे पदार्थ	५५८.५३	५७९.६५	५६१.०४	- ३.२१	४७५.९९	५००.६७	४८१.३४	- ३.८६
	ह)	इतर खाद्यपदार्थ	३२७.३९	३१५.५५	३२७.८६	३.९०	३९३.७७	३८०.४७	३९६.१७	४.१३
		<b>एकूण खाद्यपदार्थ निर्देशांक</b>	४०९.५४	३९३.६०	४०२.९७	२.३८	४०२.६३	३९१.२१	४०२.६१	२.९१
२		<b>पान,सुपारी,मादक पदार्थ</b>	५८९.४४	५५९.९१	५९०.०८	५.३९	५९९.७४	५६४.१३	६०२.१४	६.७४
३		<b>इंधन,वीज व दिवाबत्ती निर्देशांक</b>	७२५.२३	७३५.३९	७२९.७२	- ०.७७	६८८.५६	६९२.३८	६९४.०१	०.२४
४		<b>कापड,बिछाना व पादत्राणे</b>	१८०.९९	१७७.२८	१८१.१८	२.२०	१८९.०१	१८४.१६	१८९.४५	२.८७
५		<b>संकीर्ण</b>								
	अ)	वैद्यकीय सेवा					३१४.५६	२९९.१२	३१७.७१	६.२१
	ब)	शिक्षण व मनोरंजन					२९४.८८	२८४.६७	२९५.५७	३.८३
	क)	वाहतूक व दळणवळण					२१५.९०	२१५.०३	२१५.९७	०.४४
	ड)	वैयक्तीक सेवा					३७८.७८	३६१.४६	३८०.३७	५.२३
	इ)	इतर					३००.८३	२९५.०३	३०१.६८	२.२५
		<b>एकूण संकीर्ण</b>	३०७.५७	३००.१०	३०७.५७	२.४९	२८२.८२	२७४.६७	२८३.९१	३.३६
		<b>सर्वसाधारण गट</b>	४०१.२९	३९१.०७	३९८.३३	१.८६	३७७.२४	३६८.६५	३७८.२४	२.६०

### राज्यातील ग्राहक किंमती निर्देशांकावर आधारित गटनिहाय वर्ष-ते-वर्ष चलनवाढ (ग्रामीण)



### राज्यातील ग्राहक किंमती निर्देशांकावर आधारित गटनिहाय वर्ष-ते- वर्ष चलनवाढ (नागरी)



*(Handwritten signature)*

(अमोल खंडारे)

सहआयुक्त (राउ)

अर्थ व सांख्यिकी आयुक्तालय, मुंबई.