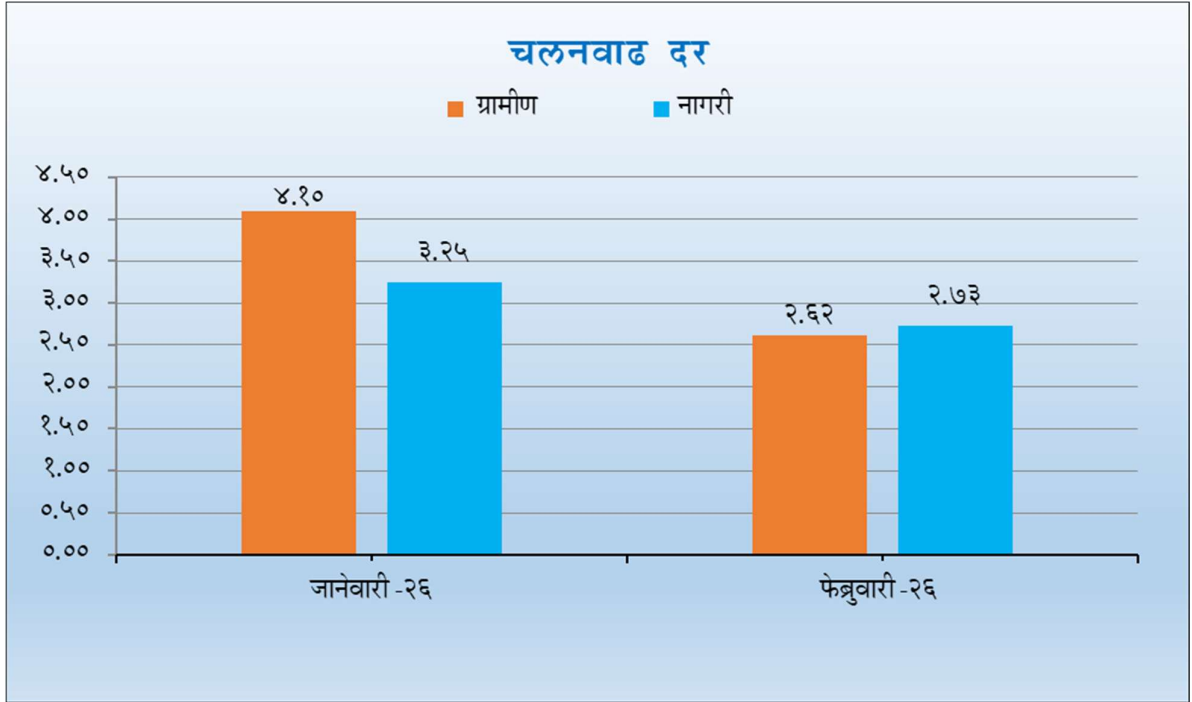


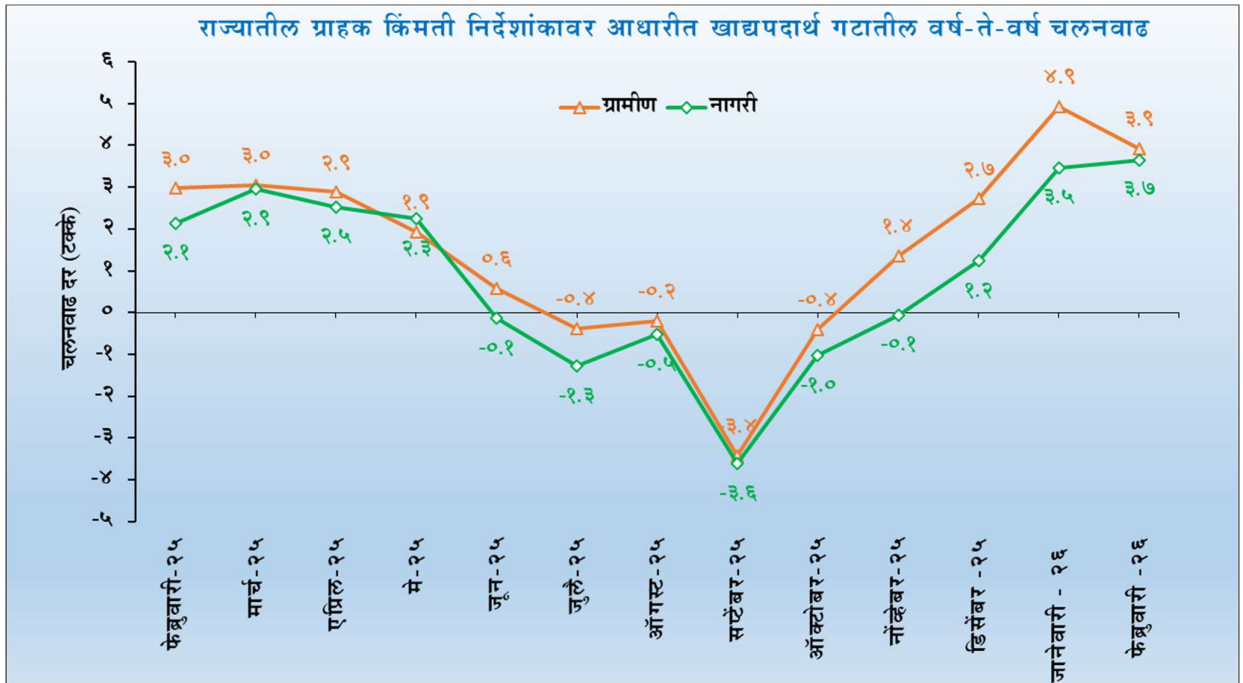
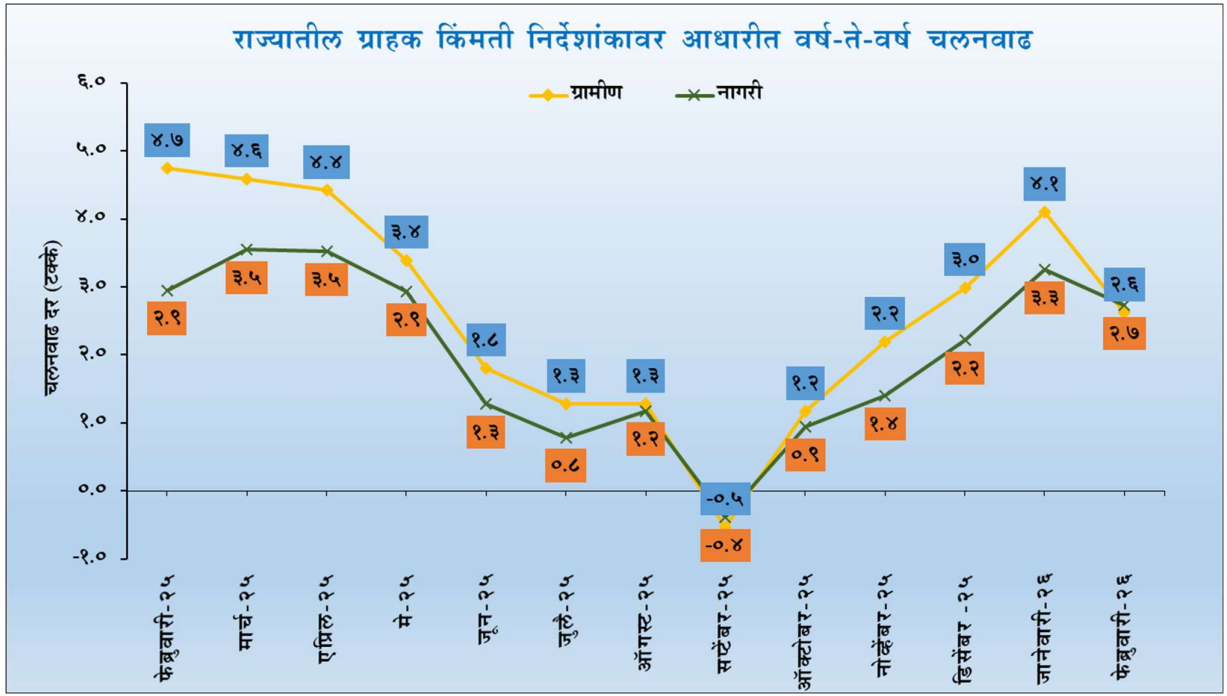
महाराष्ट्र शासन  
अर्थ व सांख्यिकी संचालनालय, मुंबई

महाराष्ट्रातील ग्रामीण व नागरी भागाकरिता पायाभूत वर्ष २००३ वर आधारित  
माहे फेब्रुवारी, २०२६ चे ग्राहक किंमती निर्देशांक

अर्थ व सांख्यिकी संचालनालय, महाराष्ट्रातील ६८ ग्रामीण व ७४ नागरी भागातील निवडलेल्या केंद्रांतून अंशकालीन भावसंकलक म्हणून नियुक्त केलेल्या भावसंकलकांमार्फत जीवनावश्यक वस्तूंच्या किंमती बाबतची माहिती साप्ताहिक पध्दतीने गोळा करून दरमहा त्यावर आधारित वेगवेगळे ग्राहक किंमती निर्देशांक तयार करून प्रकाशित करते.



माहे फेब्रुवारी २०२६ करिता महाराष्ट्रातील ग्रामीण व नागरी भागाकरिता सर्वसाधारण निर्देशांक अनुक्रमे ४०१.२९ व ३७७.२४ इतका आहे. माहे जानेवारी, २०२६ साठी महाराष्ट्रातील ग्रामीण व नागरी विभागातील ग्राहक किंमती निर्देशांकावर आधारित (फेब्रुवारी, २०२५ च्या तुलनेत फेब्रुवारी, २०२६ मध्ये) बिंदू ते बिंदू चलन वाढीचा दर अनुक्रमे २.६२ टक्के व २.७३ टक्के होता. तथापि, माहे जानेवारी, २०२६ च्या ग्राहक किंमती निर्देशांकाशी तुलना करता फेब्रुवारी, २०२६ मध्ये सर्वसाधारण निर्देशांकात ग्रामीण भागासाठी ०.९७ टक्के घट झाली आहे, तर नागरी भागासाठी ०.४१ टक्के घट झाली आहे.



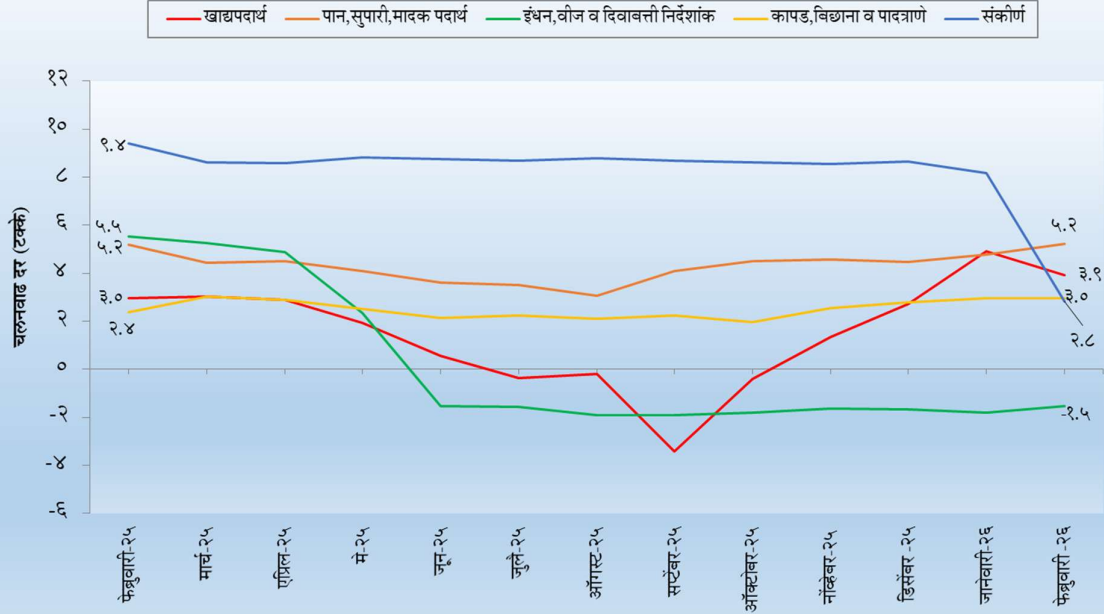
गोषवारा						
ग्राहक किंमती निर्देशांक (पायाभूत वर्ष २००३)						
	फेब्रुवारी, २०२५		जानेवारी, २०२६		फेब्रुवारी, २०२६	
	ग्रामीण	नागरी	ग्रामीण	नागरी	ग्रामीण	नागरी
निर्देशांक	३९१.०३	३६७.२०	४०५.२३	३७८.८०	४०१.२९	३७७.२४
चलनवाढ(%)	४.७४	२.९५	४.१०	३.२५	२.६२	२.७३

**महाराष्ट्रातील ग्रामीण व नागरी भागाकरिता सर्वसाधारण गट उपगट निहाय  
ग्राहक किंमती निर्देशांक व ग्राहक किंमती निर्देशांकावर आधारित  
माहे- फेब्रुवारी, २०२६ करिता वार्षिक चलनवाढीचा दर(%)**

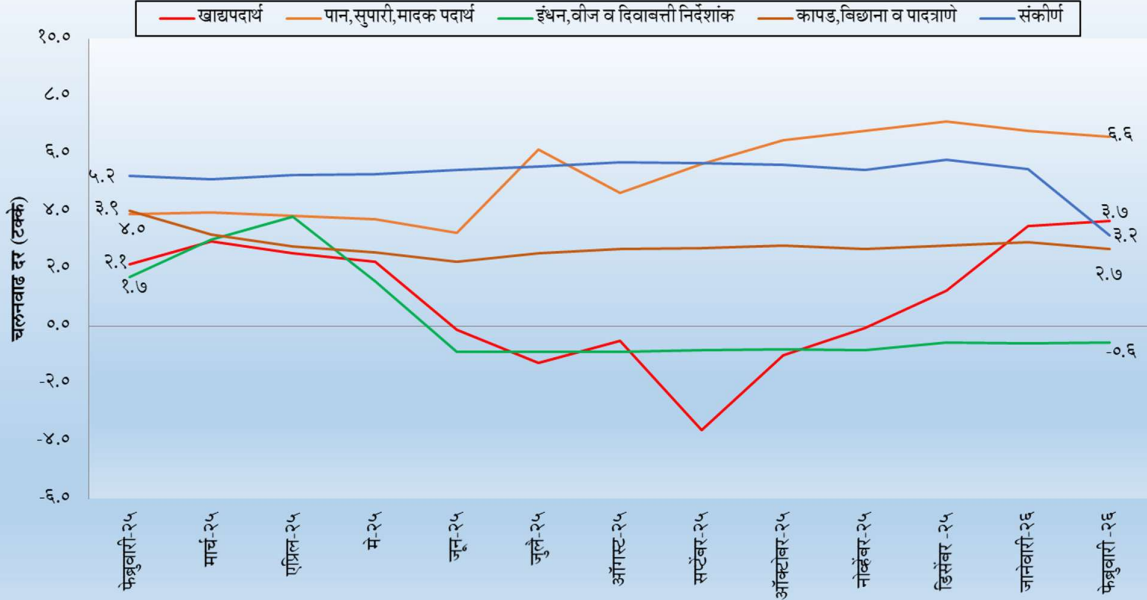
पायाभूत वर्ष २००३=१००

गट	उप गट	वर्णन	ग्रामीण				नागरी			
			जानेवारी २०२६	फेब्रुवारी २०२५	फेब्रुवारी २०२६	चलन वाढ	जानेवारी २०२६	फेब्रुवारी २०२५	फेब्रुवारी २०२६	चलन वाढ
१		<b>खाद्यपदार्थ</b>								
	अ)	अन्नधान्ये	३८७.५९	३३५.८४	३६५.८४	८.९३	३४१.३४	२९४.९७	३२१.१३	८.८७
	ब)	डाळी	४३१.४३	४७५.८३	४३४.२६	-८.७४	४३०.०३	४८०.९८	४३३.६८	-९.८३
	क)	दूध व दूधाचे पदार्थ	४८२.३५	४६२.२४	४८६.१६	५.१७	४४७.८२	४३२.७४	४५२.७०	४.६१
	ड)	खाद्यतेल	२९१.८०	२८८.६४	२९४.८८	२.१६	२९८.१४	२९५.५७	३०१.७४	२.०९
	इ)	मांस, मासे व अंडी	५९९.११	५६५.३६	६०२.७१	६.६१	५८९.९९	५६०.०१	५९३.४५	५.९७
	फ)	भाजीपाला व फळे	४६१.५८	४२४.२६	४४६.४७	५.२३	४४१.४१	४१७.२८	४३२.७३	३.७०
	ग)	मसाले व मसाल्याचे पदार्थ	५५८.०१	५९७.५८	५५८.५३	-६.५३	४६६.२६	५००.९१	४७५.९९	-४.९७
	ह)	इतर खाद्यपदार्थ	३२७.११	३१३.५०	३२७.३९	४.४३	३९२.४५	३७७.७७	३९३.७७	४.२४
		<b>एकूण खाद्यपदार्थ निर्देशांक</b>	४१७.५०	३९४.०४	४०९.५४	३.९३	४०६.७३	३८८.४७	४०२.६३	३.६५
२		<b>पान, सुपारी, मादक पदार्थ</b>	५८७.३३	५६०.१४	५८९.४४	५.२३	५९८.००	५६२.६२	५९९.७४	६.६०
३		<b>इंधन, वीज व दिवाबत्ती निर्देशांक</b>	७२४.७२	७३६.४३	७२५.२३	-१.५२	६८८.२८	६९२.४३	६८८.५६	-०.५६
४		<b>कापड, बिछाना व पादत्राणे</b>	१८१.०९	१७५.७६	१८०.९९	२.९८	१८८.७६	१८४.०८	१८९.०१	२.६८
५		<b>संकीर्ण</b>								
	अ)	वैद्यकीयसेवा					३११.८४	२९८.२३	३१४.५६	५.४८
	ब)	शिक्षण व मनोरंजन					२९४.२८	२८३.८८	२९४.८८	३.८७
	क)	वाहतूक व दळणवळण					२१५.९१	२१५.१५	२१५.९०	०.३५
	ड)	वैयक्तिक सेवा					३७८.४७	३६०.६३	३७८.७८	५.०३
	इ)	इतर					३००.७८	२९४.५१	३००.८३	२.१५
		<b>एकूण संकीर्ण</b>	३०६.८९	२९९.०९	३०७.५७	२.८४	२८२.१४	२७४.१९	२८२.८२	३.१५
		<b>सर्वसाधारण गट</b>	४०५.२३	३९१.०३	४०१.२९	२.६२	३७८.८०	३६७.२०	३७७.२४	२.७३

राज्यातील ग्राहक किंमती निर्देशांकावर आधारीत गटनिहाय वर्ष-ते-वर्ष चलनवाढ (ग्रामीण)



राज्यातील ग्राहक किंमती निर्देशांकावर आधारीत गटनिहाय वर्ष-ते- वर्ष चलनवाढ (नागरी)



*(Handwritten signature)*

(अमोल खंडारे)

सहसंचालक (राउ)

अर्थ व सांख्यिकी संचालनालय, मुंबई.