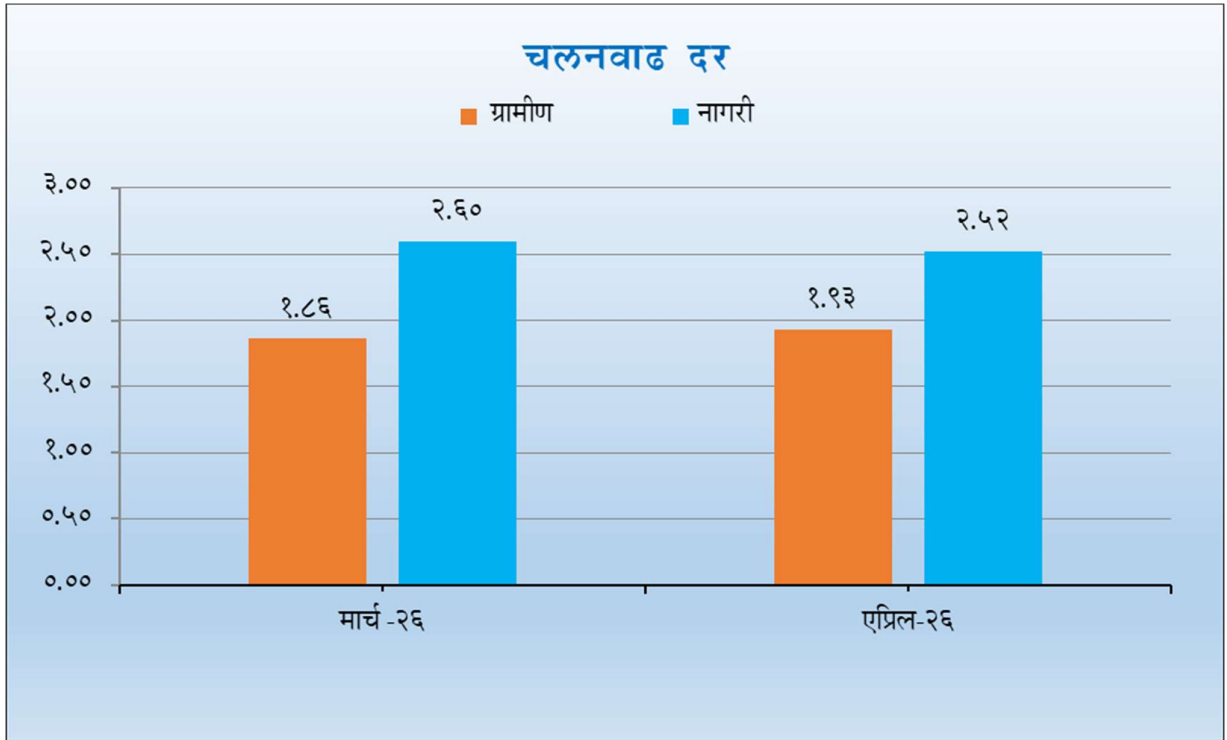


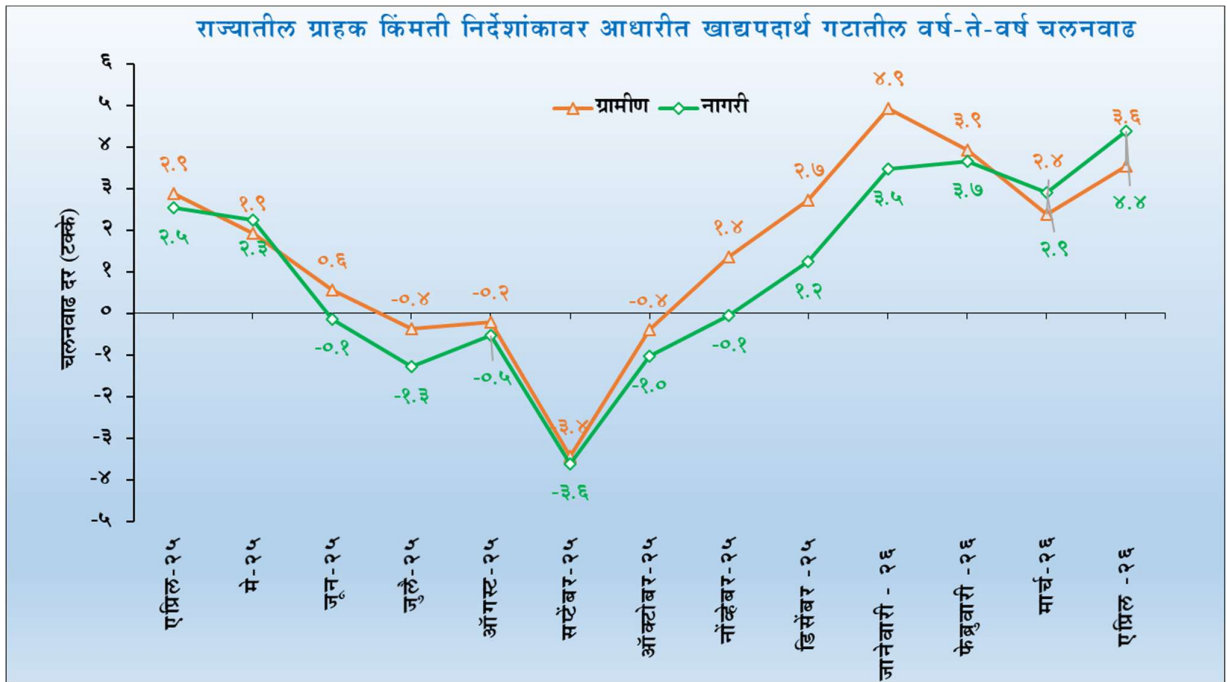
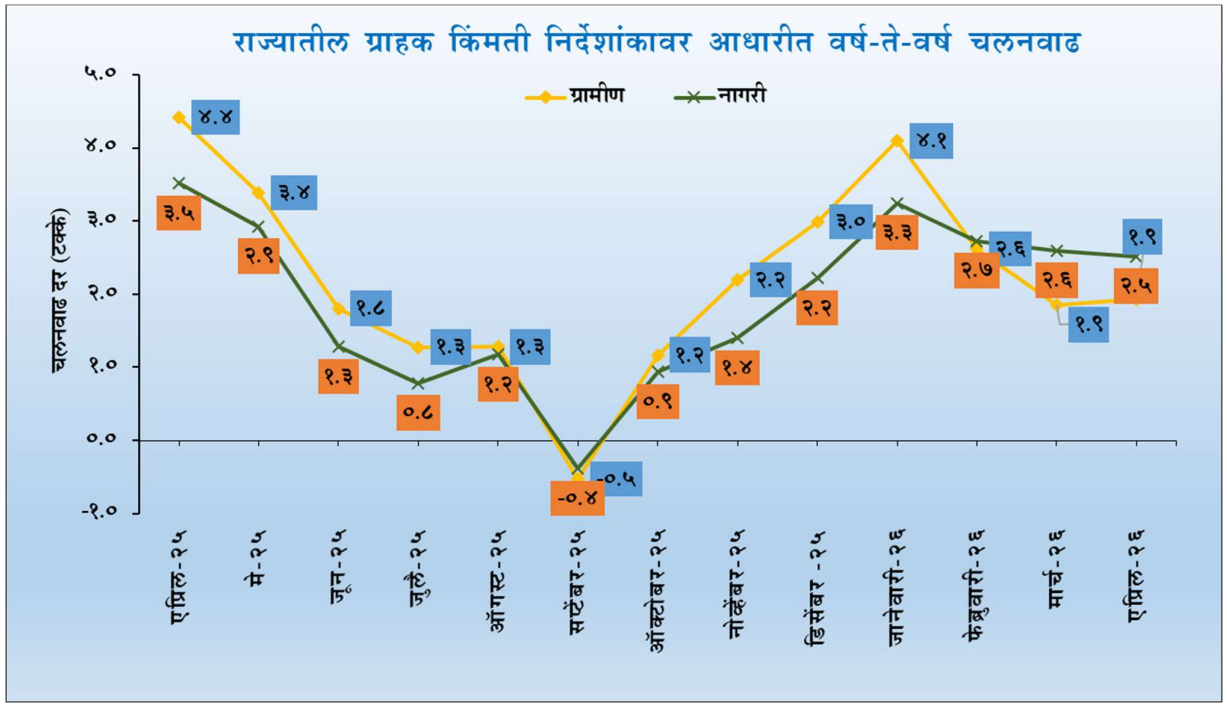
महाराष्ट्र शासन
अर्थ व सांख्यिकी आयुक्तालय, मुंबई

महाराष्ट्रातील ग्रामीण व नागरी भागाकरिता पायाभूत वर्ष २००३ वर आधारित
माहे एप्रिल २०२६ चे ग्राहक किंमती निर्देशांक

अर्थ व सांख्यिकी संचालनालय, महाराष्ट्रातील ६८ ग्रामीण व ७४ नागरी भागातील निवडलेल्या केंद्रांतून अंशकालीन भावसंकलक म्हणून नियुक्त केलेल्या भावसंकलकांमार्फत जीवनावश्यक वस्तूंच्या किंमती बाबतची माहिती साप्ताहिक पध्दतीने गोळा करुन दरमहा त्यावर आधारित वेगवेगळे ग्राहक किंमती निर्देशांक तयार करुन प्रकाशित करते.



माहे एप्रिल २०२६ करिता महाराष्ट्रातील ग्रामीण व नागरी भागाकरिता सर्वसाधारण निर्देशांक अनुक्रमे ३९९.१२ व ३७८.६६ इतका आहे. माहे एप्रिल २०२६ साठी महाराष्ट्रातील ग्रामीण व नागरी विभागातील ग्राहक किंमती निर्देशांकावर आधारित (एप्रिल २०२५ च्या तुलनेत एप्रिल २०२६ मध्ये) बिंदू ते बिंदू चलन वाढीचा दर अनुक्रमे १.९३ टक्के व २.५२ टक्के होता. तथापि, माहे मार्च २०२६ च्या ग्राहक किंमती निर्देशांकाशी तुलना करता एप्रिल २०२६ मध्ये सर्वसाधारण निर्देशांकात ग्रामीण भागासाठी ०.२० टक्के वाढ झाली आहे, तर नागरी भागासाठी ०.११ टक्के वाढ झाली आहे.



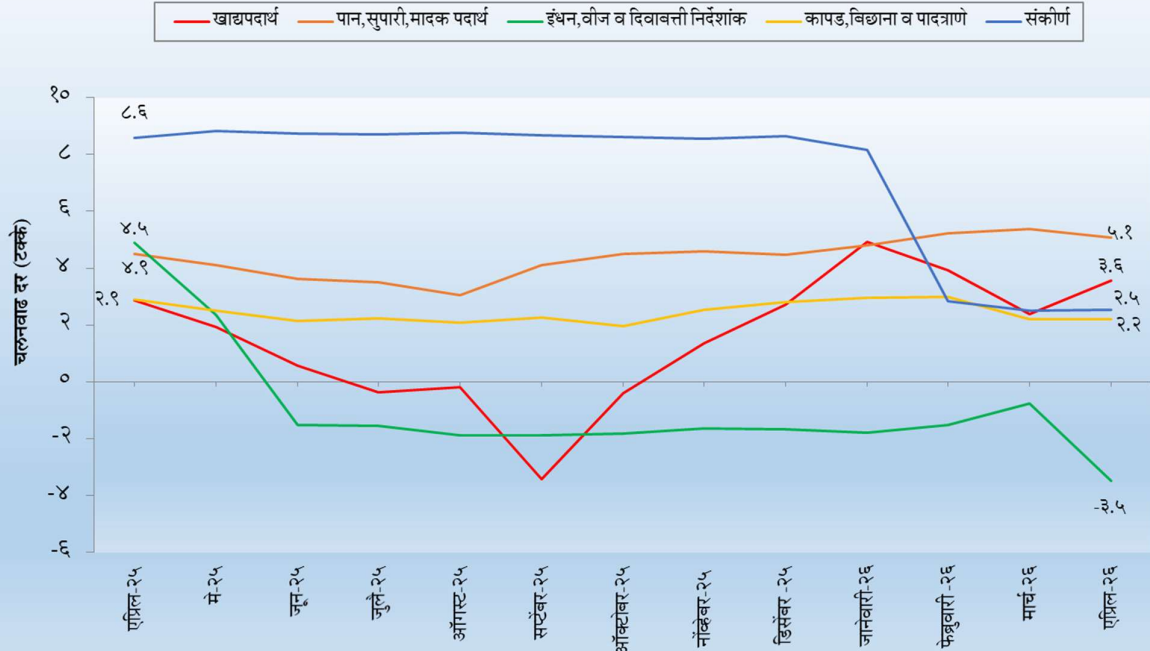
गोषवारा						
ग्राहक किंमती निर्देशांक (पायाभूत वर्ष २००३)						
	एप्रिल २०२६		मार्च २०२६		एप्रिल २०२५	
	ग्रामीण	नागरी	ग्रामीण	नागरी	ग्रामीण	नागरी
निर्देशांक	३९९.१२	३७८.६६	३९८.३३	३७८.२४	३९१.५६	३६९.३५
चलनवाढ(%)	१.९३	२.५२	१.८६	२.६०	४.४२	३.५२

**महाराष्ट्रातील ग्रामीण व नागरी भागाकरिता सर्वसाधारण गट उपगट निहाय
ग्राहक किंमती निर्देशांक व ग्राहक किंमती निर्देशांकावर आधारित
माहे- एप्रिल, २०२६ करिता वार्षिक चलनवाढीचा दर(%)**

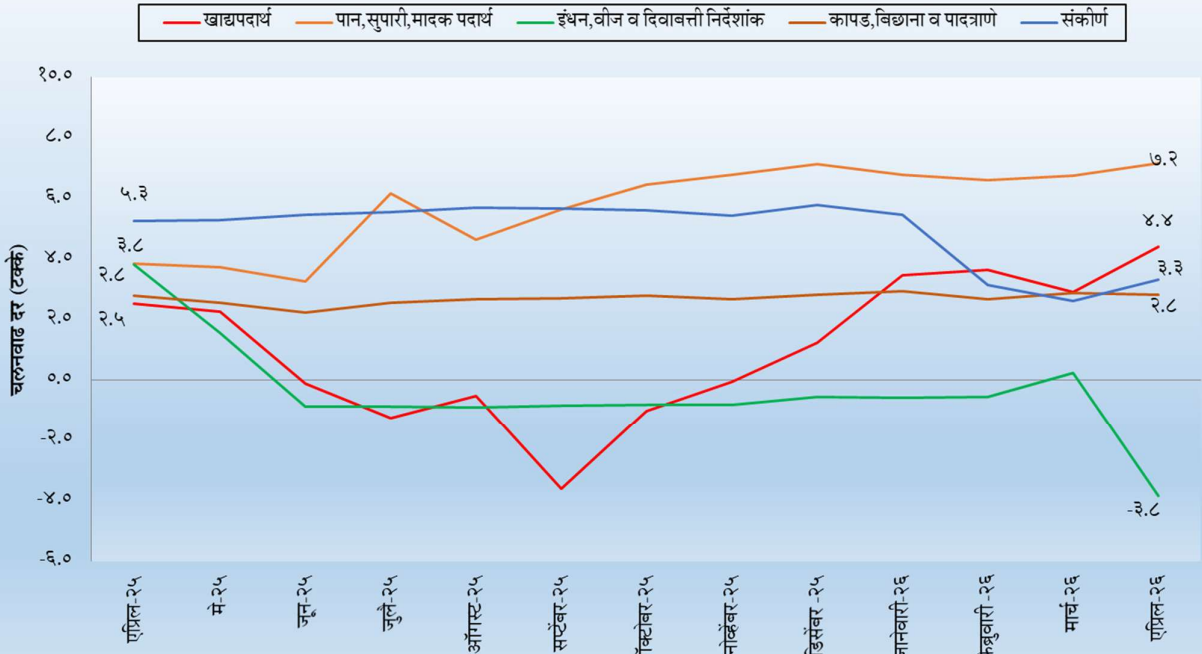
पायाभूत वर्ष २००३=१००

गट	उप गट	वर्णन	ग्रामीण				नागरी			
			मार्च २०२६	एप्रिल २०२५	एप्रिल २०२६	चलन वाढ	मार्च २०२६	एप्रिल २०२५	एप्रिल २०२६	चलन वाढ
१		खाद्यपदार्थ								
	अ)	अन्नधान्ये	३४१.८५	३४५.३५	३४६.५७	०.३५	३०८.५१	३०८.०७	३१७.८६	३.१८
	ब)	डाळी	४३६.११	४५३.६५	४३८.९८	-३.२३	४३७.७८	४५५.७५	४४०.३०	-३.३९
	क)	दूध व दूधाचे पदार्थ	४८९.८८	४६४.३४	४९०.९२	५.७२	४५४.१९	४३६.३२	४५५.९३	४.४९
	ड)	खाद्यतेल	२९८.७४	२८७.८२	३०२.१२	४.९७	३०६.४६	२९६.५६	३०९.८३	४.४७
	इ)	मांस, मासे व अंडी	६०४.९७	५६८.०७	६१०.५२	७.४७	६००.१८	५६०.३२	६०६.१२	८.१७
	फ)	भाजीपाला व फळे	४४२.९२	४२०.४४	४५६.४२	८.५६	४३८.०३	४२४.२०	४५१.१९	६.३६
	ग)	मसाले व मसाल्याचे पदार्थ	५६१.०४	५६८.३६	५६५.७७	-०.४६	४८१.३४	४६६.९२	४८३.२१	३.४९
	ह)	इतर खाद्यपदार्थ	३२७.८६	३१७.७४	३२८.४९	३.३८	३९६.१७	३८२.७७	३९९.८९	४.४७
		एकूण खाद्यपदार्थ निर्देशांक	४०२.९७	३९४.११	४०८.११	३.५५	४०२.६१	३९१.७७	४०८.९६	४.३९
२		पान, सुपारी, मादक पदार्थ	५९०.०८	५६३.५३	५९२.२१	५.०९	६०२.१४	५६४.९२	६०५.३७	७.१६
३		इंधन, वीज व दिवाबत्ती निर्देशांक	७२९.७२	७३५.९१	७१०.१५	-३.५०	६९४.०१	६९४.७८	६६८.१०	-३.८४
४		कापड, बिछाना व पादत्राणे	१८१.१८	१७७.४१	१८१.३२	२.२०	१८९.४५	१८४.५३	१८९.७२	२.८१
५		संकीर्ण								
	अ)	वैद्यकीय सेवा					३१७.७१	२९९.९८	३१८.२३	६.०८
	ब)	शिक्षण व मनोरंजन					२९५.५७	२८४.६०	२९५.८०	३.९४
	क)	वाहतूक व दळणवळण					२१५.९७	२१४.९७	२१५.९७	०.४७
	ड)	वैयक्तिक सेवा					३८०.३७	३६२.९१	३८०.८६	४.९५
	इ)	इतर					३०१.६८	२९५.९९	३०२.२५	२.११
		एकूण संकीर्ण	३०७.५७	३००.३९	३०८.००	२.५३	२८३.९१	२७५.१२	२८४.२१	३.३०
		सर्वसाधारण गट	३९८.३३	३९१.५६	३९९.१२	१.९३	३७८.२४	३६९.३५	३७८.६६	२.५२

राज्यातील ग्राहक किंमती निर्देशांकावर आधारित गटनिहाय वर्ष-ते-वर्ष चलनवाढ (ग्रामीण)



राज्यातील ग्राहक किंमती निर्देशांकावर आधारित गटनिहाय वर्ष-ते-वर्ष चलनवाढ (नागरी)



(Handwritten signature)

(अमोल खंडारे)

अतिरिक्त आयुक्त (राउ)

अर्थ व सांख्यिकी आयुक्तालय, मुंबई.